

**ACCESORIOS  
CHEVROLET EXPRESS® 2021**

**CHEVROLET** 



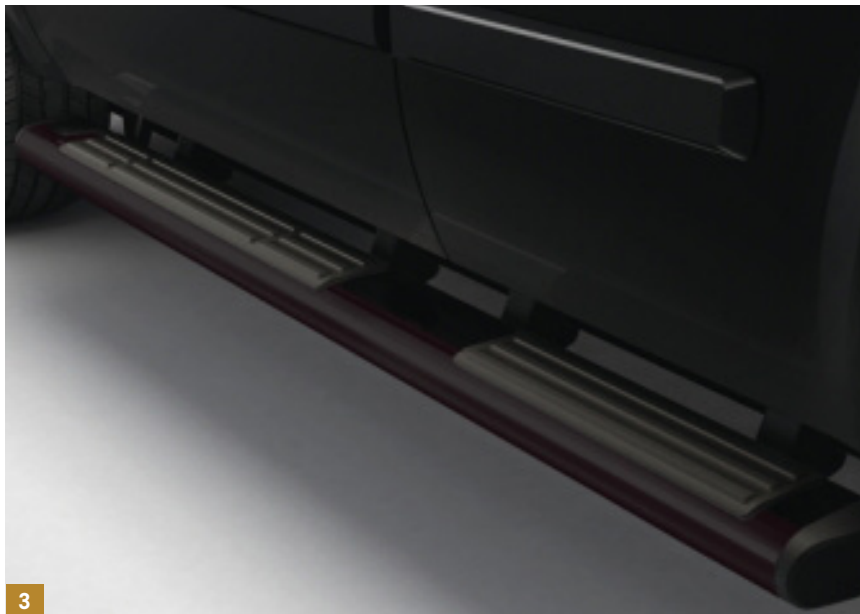


## DISEÑO EXTERIOR

1. Estribos moldeados color negro NP 22889278

2. Deflector para ventana de conductor NP 12370638

3. Estribos moldeados extendidos color negro NP 22889279



## DISEÑO EXTERIOR

4. Loderas delanteras color negro NP 12496340

5. Loderas traseras color negro NP 12496341

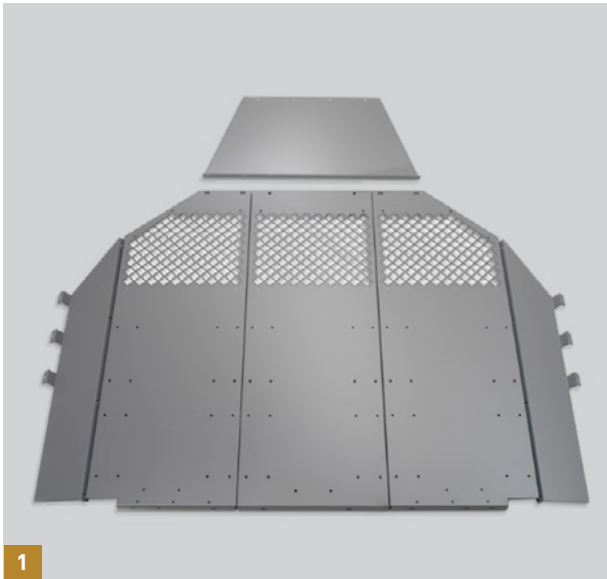


## DISEÑO INTERIOR

1. Panel divisor interior NP 12498711

2. Panel divisor interior con puerta NP 12498710

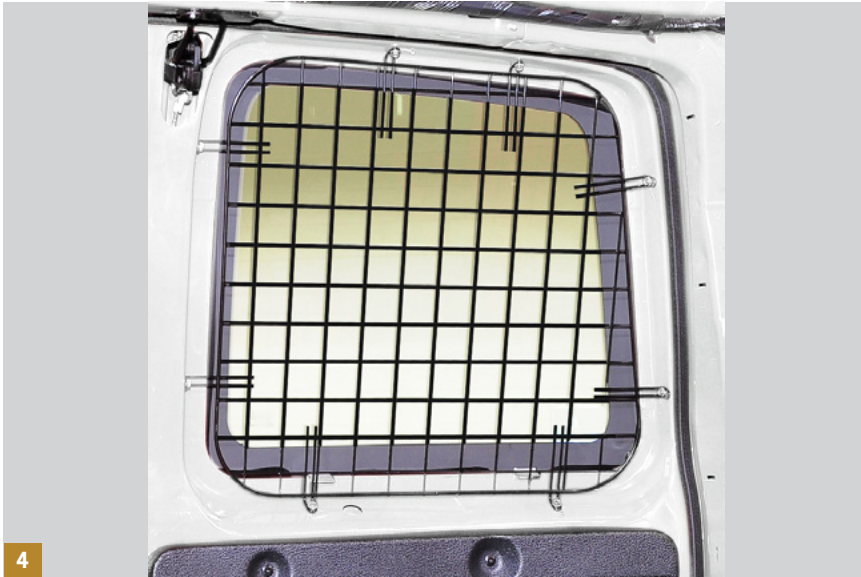
3. apetes de vinil delanteros NP 84281891



## DISEÑO INTERIOR

4. Rejilla de protección entre pasajeros y zona de carga para puerta corrediza (Pasajero) NP 12498712

5. Rejilla de protección para ventanas traseras NP 12498715



## PRODUCTOS PARA CARGA EXTERIOR

1. Barras de techo cromadas NP 12496916

2. Estructura superior de carga NP 12498499



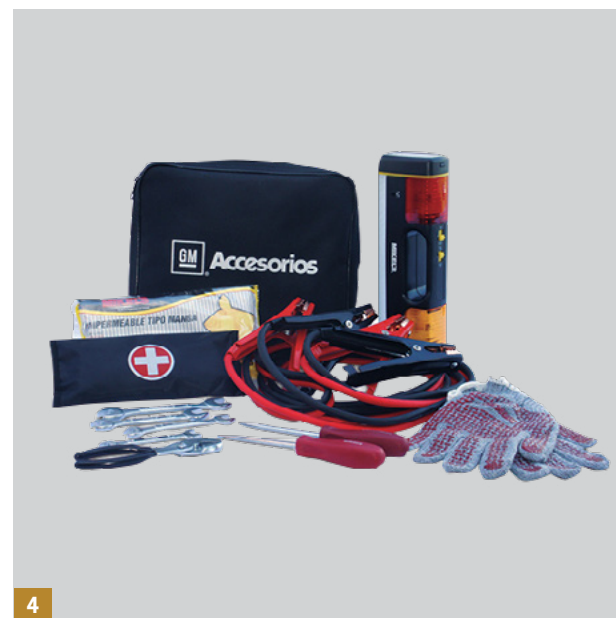
## SEGURIDAD Y PROTECCIÓN

1. Triángulo de seguridad NP 22745654

2. Birlos de seguridad NP 12498076

3. Película de seguridad y control solar CS35 NP 19161094

4. Kit de emergencia NP 93753468





## LISTA DE ACCESORIOS


NÚMERO DE PARTE	DESCRIPCIÓN	TIPO DE ACCESORIO	HORAS DE INSTALACIÓN	LOCAL/SHIP DIRECT	APLICACIÓN
22889278	ESTRIBOS MOLDEADOS COLOR NEGRO	EXTERIOR	0.5	LOCAL	EXPRESS CARGO VAN
22889279	ESTRIBOS MOLDEADOS EXTENDIDOS COLOR NEGRO	EXTERIOR	0.8	LOCAL	EXPRESS PASSENGER
12498604	DEFLECTOR PARA COFRE COLOR NEGRO	EXTERIOR	0.4	LOCAL	TODAS
12370638	DEFLECTOR PARA VENTANA DE CONDUCTOR	EXTERIOR	0.3	LOCAL	TODAS
12496340	LODERAS DELANTERAS COLOR NEGRO	EXTERIOR	0.5	LOCAL	TODAS
12496341	LODERAS TRASERAS COLOR NEGRO	EXTERIOR	0.5	LOCAL	TODAS
12498711	PANEL DIVISOR INTERIOR	INTERIOR	2.5	LOCAL	EXPRESS CARGO VAN
12498710	PANEL DIVISOR INTERIOR CON PUERTA	INTERIOR	0.3	LOCAL	EXPRESS CARGO VAN
84281891	TAPETES DE VINIL DELANTEROS	INTERIOR	0.1	LOCAL	TODAS
12498712	REJILLA DE PROTECCIÓN ENTRE PASAJEROS Y ZONA DE CARGA PARA PUERTA CORREDIZA (PASAJERO)	INTERIOR	0.3	LOCAL	EXPRESS CARGO VAN
12498713	REJILLA DE PROTECCIÓN ENTRE PASAJEROS Y ZONA DE CARGA PARA PUERTA DIVIDIDA (PASAJERO)	INTERIOR	0.3	LOCAL	EXPRESS CARGO VAN
12498714	REJILLA DE PROTECCIÓN ENTRE PASAJEROS Y ZONA DE CARGA PARA PUERTA DIVIDIDA (CONDUCTOR)	INTERIOR	0.3	LOCAL	EXPRESS CARGO VAN
12498715	REJILLA DE PROTECCIÓN PARA VENTANAS TRASERAS	INTERIOR	0.3	LOCAL	EXPRESS CARGO VAN
12496916	BARRAS DE TECHO CROMADAS	PRODUCTOS PARA CARGA EXTERIOR	0.25	LOCAL	EXPRESS CARGO VAN
12498499	ESTRUCTURA SUPERIOR DE CARGA	PRODUCTOS PARA CARGA EXTERIOR	1.2	LOCAL	TODAS
12498076	BIRLOS DE SEGURIDAD	SEGURIDAD Y PROTECCIÓN	0.1	LOCAL	TODAS
22745654	TRIÁNGULO REFLECTOR	SEGURIDAD Y PROTECCIÓN	0.1	LOCAL	TODAS
19161094	PELÍCULA DE SEGURIDAD Y CONTROL SOLAR CS35	SEGURIDAD Y PROTECCIÓN	2.5	LOCAL	TODAS
19161095	PELÍCULA DE SEGURIDAD Y CONTROL SOLAR CS50	SEGURIDAD Y PROTECCIÓN	2.5	LOCAL	TODAS
19161096	PELÍCULA DE CONTROL SOLAR TRANSPARENTE	SEGURIDAD Y PROTECCIÓN	2.5	LOCAL	TODAS
19186110	PELÍCULA DE SEGURIDAD Y CONTROL SOLAR CS15	SEGURIDAD Y PROTECCIÓN	2.5	LOCAL	TODAS
93754006	PELÍCULA DE PROTECCIÓN DE PINTURA PARA FILOS DE PUERTAS, CINTA DE 30 M DE LARGO POR 1.59 CM DE ANCHO	SEGURIDAD Y PROTECCIÓN	1	LOCAL	TODAS
93754007	PELÍCULA DE PROTECCIÓN DE PINTURA, ROLLO DE 30 M DE LARGO POR 60 CM DE ANCHO	SEGURIDAD Y PROTECCIÓN	1	LOCAL	TODAS
93753468	KIT DE EMERGENCIA	SEGURIDAD Y PROTECCIÓN	0	LOCAL	TODAS







FIND NEW ROADS™

3 AÑOS  
DE GARANTÍA

 Chevrolet México

 @ChevroletMexico

 chevroletmexico

 Chevrolet México

  
ASISTENCIA EN  
EL CAMINO CHEVROLET



En General Motors de México, S. de R.L. de C.V. (en lo sucesivo "GMM") mantenemos las técnicas de fabricación de los vehículos en continuo desarrollo, por lo que nos reservamos el derecho de hacer cambios a la información contenida en este catálogo en cuanto a los modelos, rendimiento, colores, especificaciones, equipamiento, apariencia y/o accesorios, en cualquier momento y sin previo aviso. Por lo anterior, le recomendamos que, antes de la compra y entrega del vehículo Chevrolet®, verifique toda la información con su Distribuidor Autorizado Chevrolet o bien que consulte nuestra página de internet [chevrolet.com.mx](http://chevrolet.com.mx). Para más información acerca del sistema de info-entretenimiento Apple CarPlay™ y Android Auto™, o bien respecto a los servicios de Asistencia en el Camino Chevrolet, le pedimos consulte con su Distribuidor Autorizado Chevrolet o bien en la página de internet señalada anteriormente. La información sobre rendimiento de combustible combinado se refiere al valor que se obtuvo en condiciones controladas de laboratorio, de acuerdo con la metodología de la NOM-163-SEMARNAT-ENER-SCFI-2013, que pueden no ser reproducibles ni obtenerse en condiciones y hábitos de manejo convencional, debido a condiciones climatológicas, combustible, condiciones topográficas y otros factores. Garantía de defensa a defensa para Chevrolet Express® 2021: 60,000 km ó 3 años, lo que ocurra primero. Consulte términos, condiciones y restricciones en la Póliza de Garantía entregada en cada vehículo nuevo. Para mayores informes acerca de cualquier vehículo Chevrolet® o servicio GMM, llame al Centro de Atención a Clientes Chevrolet en su teléfono 800-466-0811, o envíe un e-mail a [asistencia.chevrolet@gm.com](mailto:asistencia.chevrolet@gm.com). Las funciones y alertas de seguridad no sustituyen la responsabilidad del conductor para operar el vehículo de forma segura y conforme a las regulaciones de tránsito aplicables en su localidad. El conductor debe mantenerse atento al tráfico, entorno y condiciones del camino en todo momento. Lea el Manual del Propietario del vehículo para obtener más información importante en materia de seguridad. El servicio de OnStar® funciona únicamente si su vehículo está en un lugar en el que OnStar® tenga convenio con un proveedor de servicio inalámbrico para poder dar el servicio en dicha zona; asimismo, requiere del sistema eléctrico del vehículo, del servicio inalámbrico y tecnologías satelitales GPS para estar disponible. OnStar® de México no ofrece garantía de que el servicio será ininterrumpido, oportuno, seguro o libre de error. Otros problemas fuera del alcance de OnStar® pueden limitar los servicios que se proporcionan. Para conocer la disponibilidad de vehículos, detalles y limitaciones del sistema, visite [onstar.com.mx](http://onstar.com.mx). Los servicios y la conectividad 4G LTE WI-FI™ pueden variar dependiendo del modelo y las condiciones, algunos servicios pueden requerir un plan de datos adicional. La marca OnStar® y su respectivo logotipo son propiedad de OnStar® LLC y OnStar® de México, S. de R.L. de C.V. (OnStar®) es licenciataria autorizada de dicha marca para su uso y explotación en los Estados Unidos Mexicanos. "D. R. ©; ONSTAR DE MÉXICO, S. DE R.L. DE C.V., Av. Ejército Nacional No.843-B, Col. Granada, C.P. 11520, Ciudad de México, México, 2020". Algunas imágenes del catálogo son de carácter ilustrativo. Las marcas Chevrolet®, Chevrolet Express®, así como sus respectivos logos y avisos comerciales, son propiedad de General Motors LLC y GMM es su licenciataria autorizada en los Estados Unidos Mexicanos. "D. R. ©; GENERAL MOTORS DE MÉXICO, S. DE R.L. DE C.V., Av. Ejército Nacional No.843-B, Col. Granada, C.P. 11520, Ciudad de México, México, 2020".